

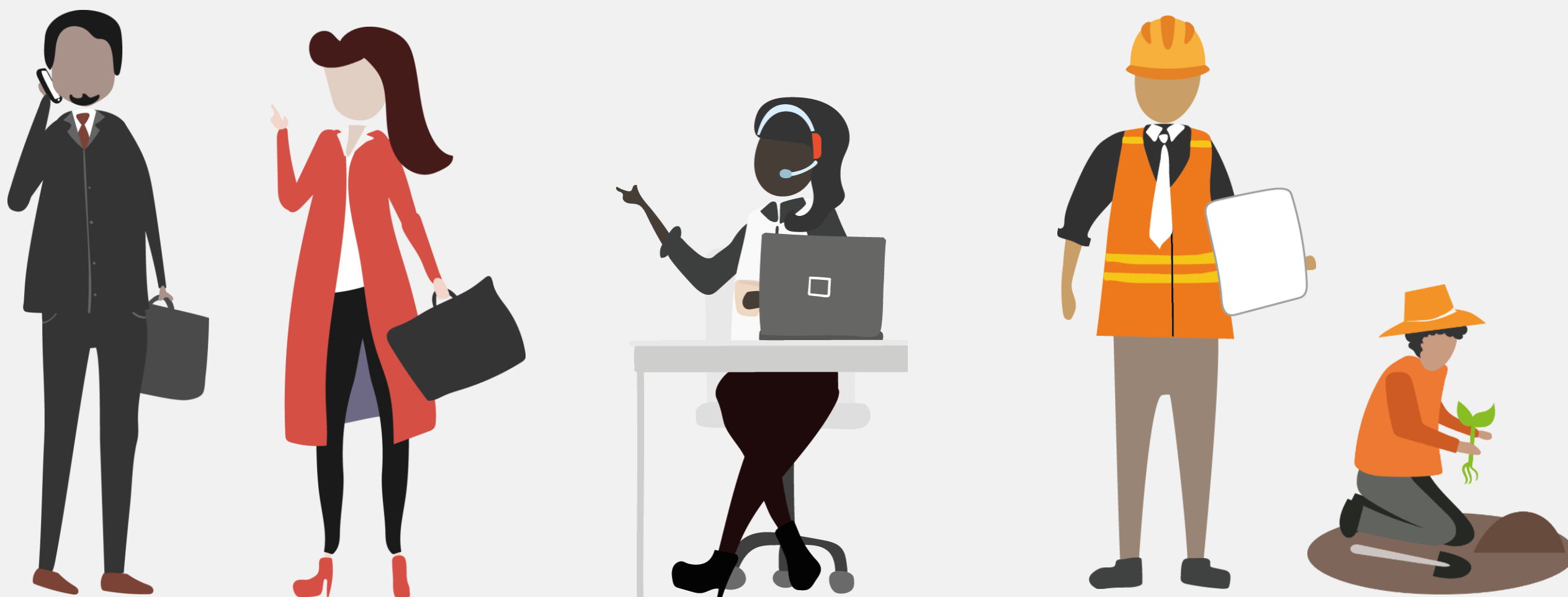
18 de Diciembre

Día del Migrante

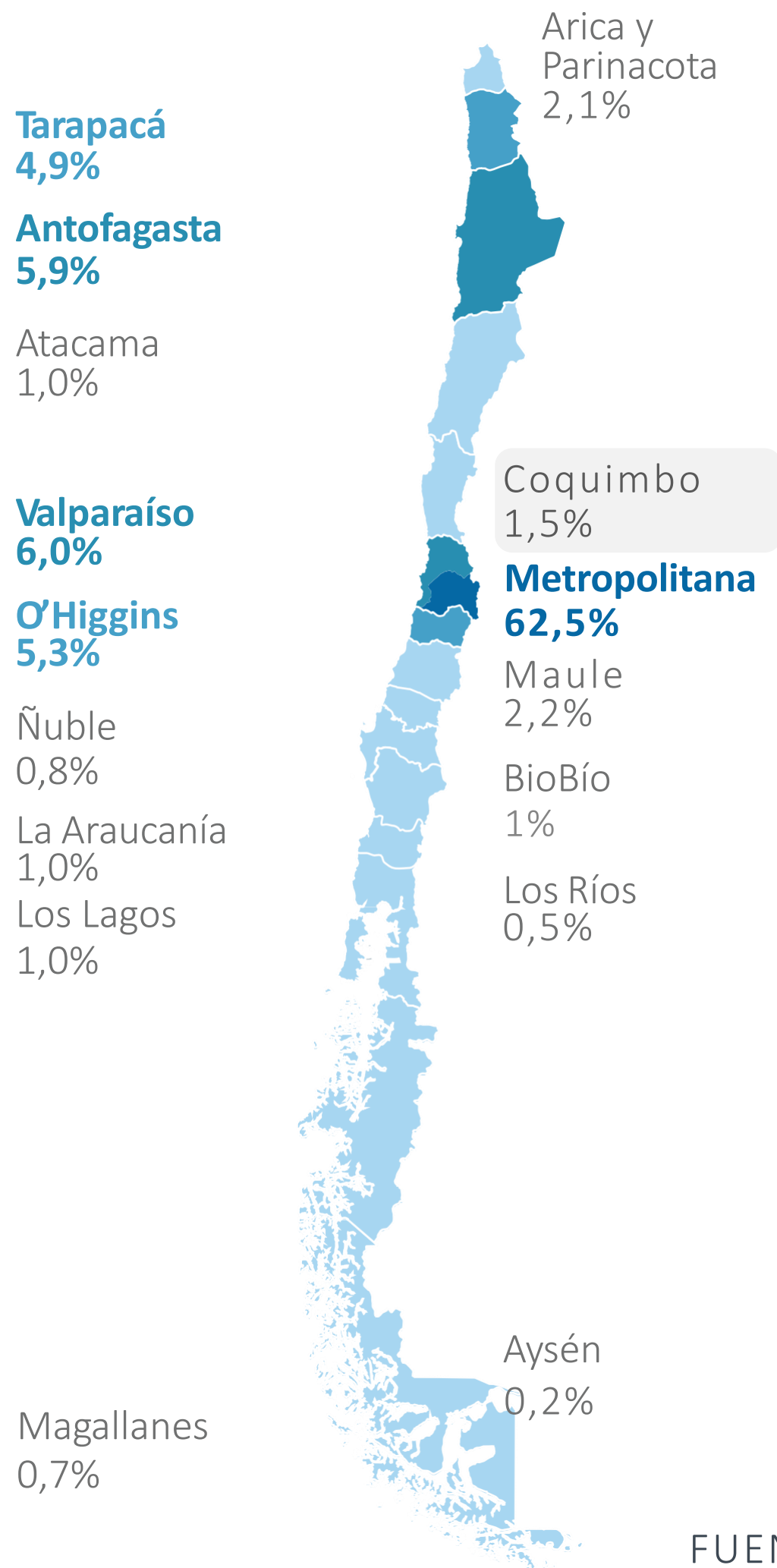


Según los datos entregados por INE en conjunto con el Departamento de Extranjería y Migración (DEM) en Chile, al 31 de diciembre del 2019 había 1.492.522 personas migrantes residentes.

A continuación se presenta información laboral de las personas migrantes que trabajan en el país, cuya cantidad ha aumentado considerablemente los últimos 10 años, siendo representados en la actualidad mayoritariamente por personas provenientes de Venezuela.



¿Cómo se distribuyen los trabajadores/as migrantes a lo largo del país?



A nivel nacional los migrantes se encuentran mayoritariamente en la región Metropolitana, Valparaíso, Antofagasta, O'Higgins y Tarapacá.

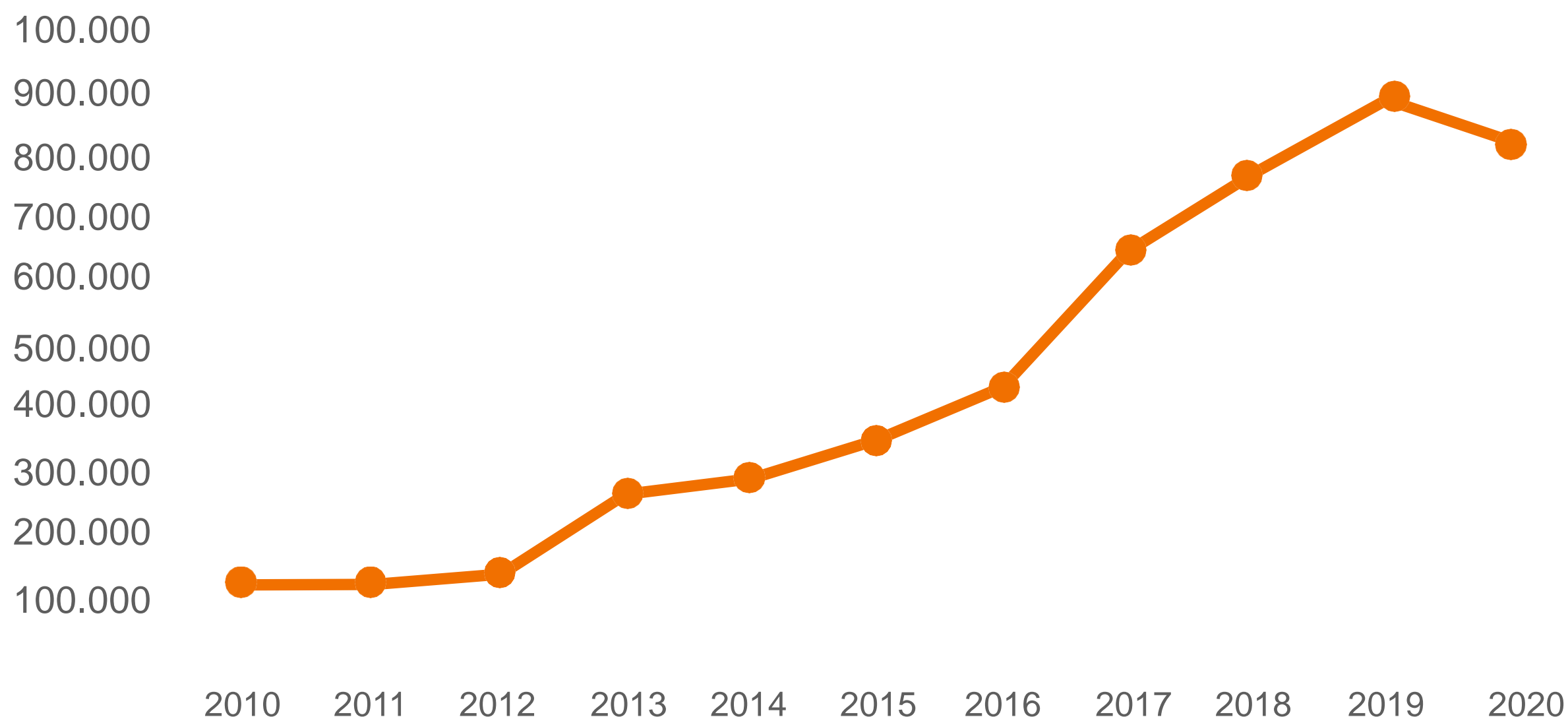
821.633

Personas migrantes trabajan actualmente en Chile

Mujeres
44%

Hombres
56%

¿Cómo ha evolucionado el número de trabajadores/as migrantes?



Durante los últimos 10 años, el número de personas migrantes que trabajan en Chile ha aumentado de manera significativa. Se observa un peak en el año 2019, seguido de una disminución el 2020, debido a la caída del empleo causada por la pandemia COVID-19.

¿De dónde provienen las personas migrantes que trabajan en Chile?

35%



Venezuela

18%



Perú

11%



Haití

10%



Colombia

8%



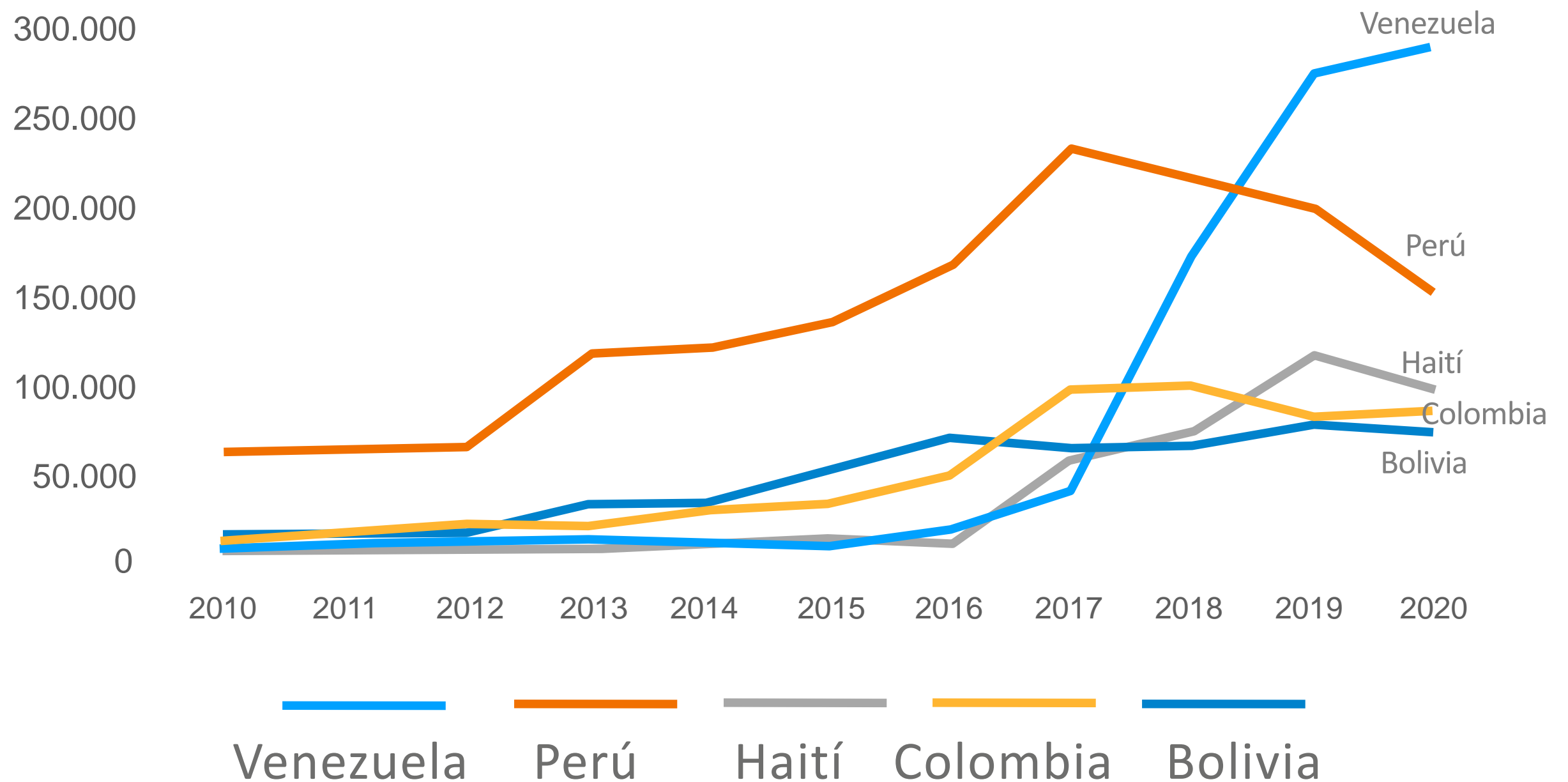
Bolivia

16,8%



Otros países

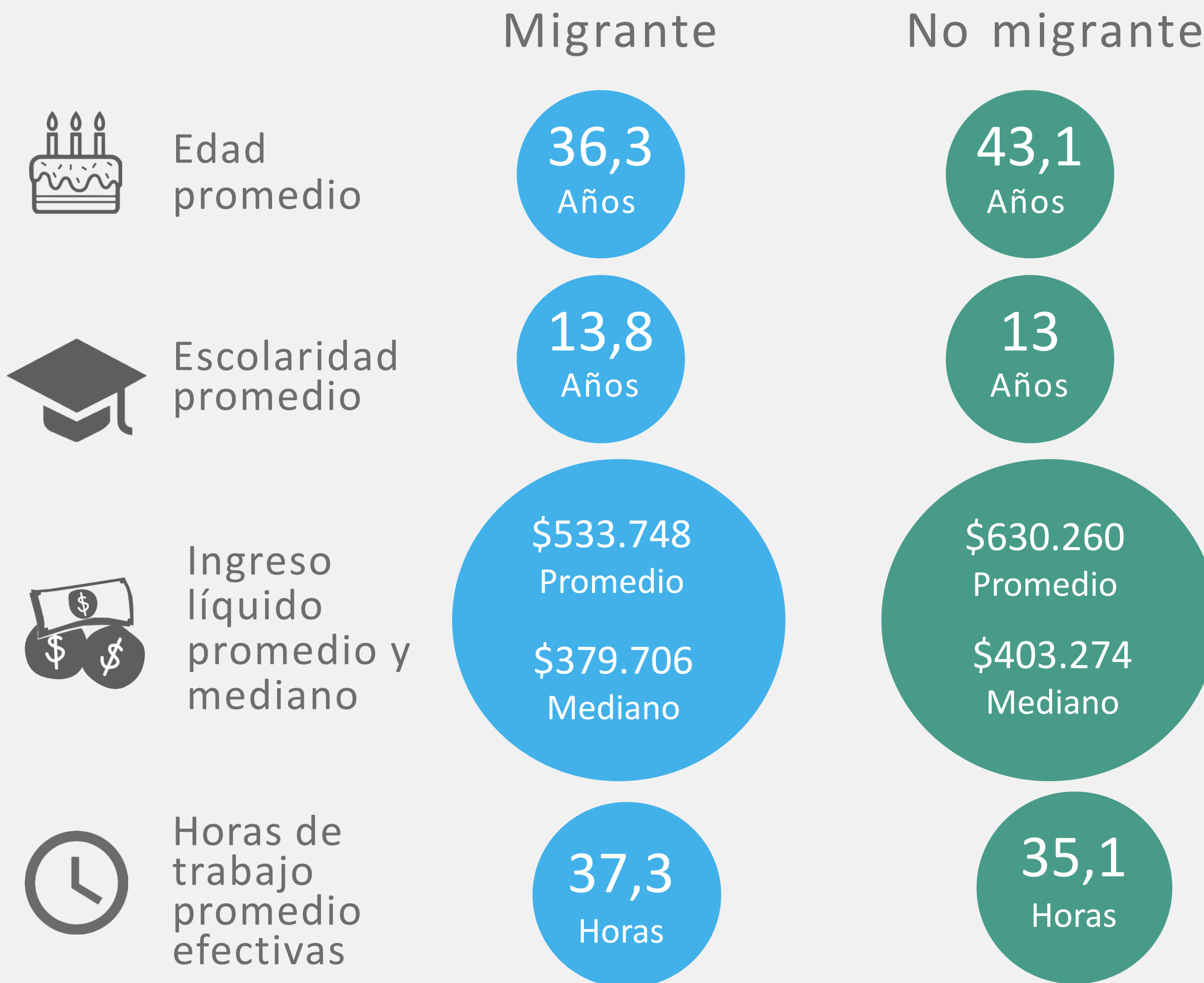
Evolución de trabajadores migrantes según su nacionalidad



En los últimos 10 años ha cambiado la procedencia de las personas migrantes que trabajan en Chile. En el trimestre de agosto-octubre del 2020 se observa que la mayor parte de los trabajadores migrantes provienen de Venezuela, seguidos de Perú y Haití.

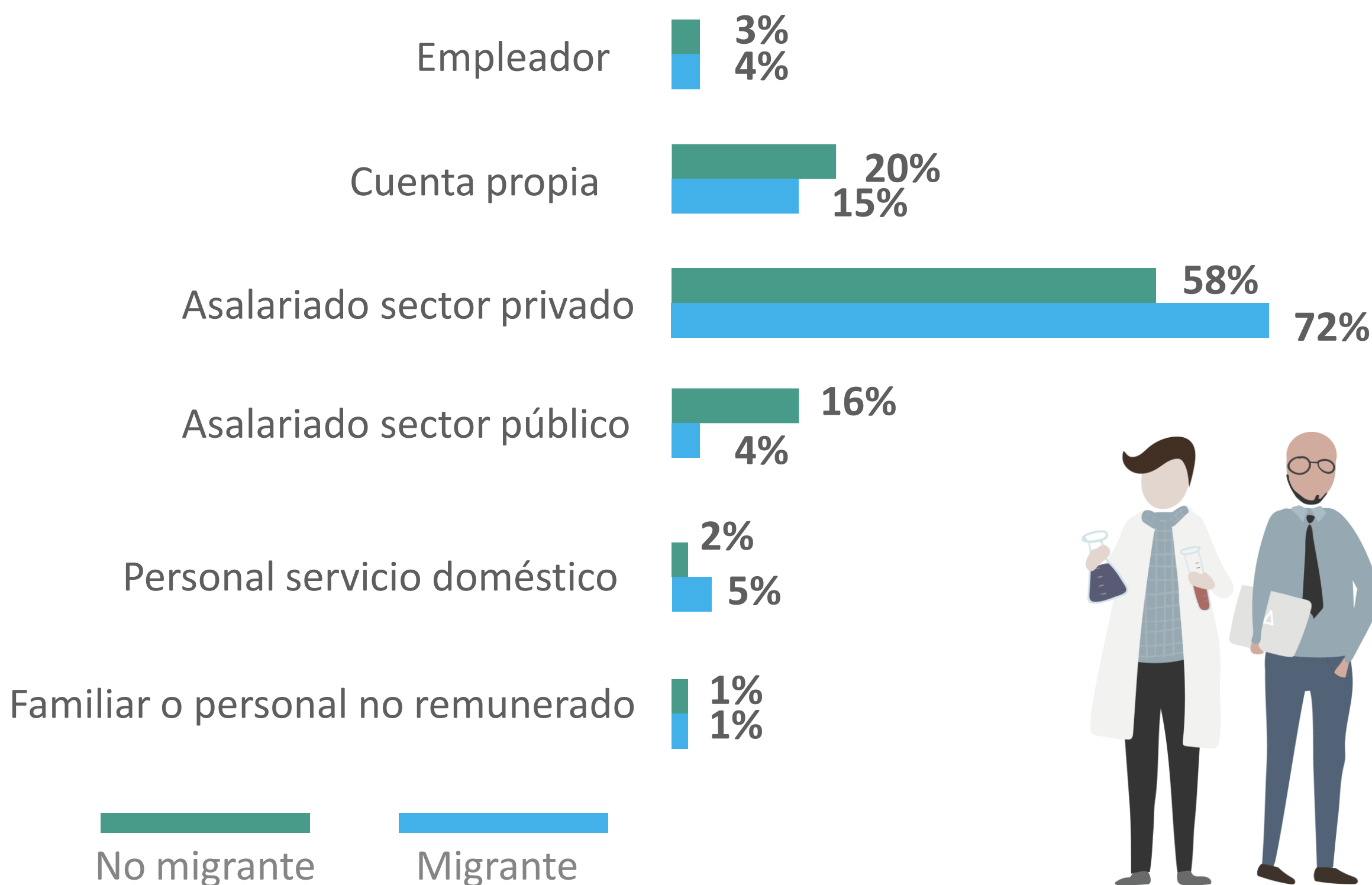
FUENTE: Encuesta Nacional de Empleo, ago-sep-oct de cada año, INE

Características de los/as trabajadores/as migrantes



FUENTE: Encuesta Nacional de Empleo, ago-sep-oct 2020, y Encuesta Suplementaria de Ingresos 2019, INE

¿En qué categoría ocupacional se encuentran las personas migrantes en Chile?



FUENTE: Encuesta Nacional de Empleo, ago-sep-oct 2020, INE

¿En qué sectores trabajan las personas migrantes en Chile?

Sector	Número de trabajadores	Porcentaje
 Comercio	210.809	26%
 Servicios sociales y personales	131.644	20%
 Industria manufacturera	89.436	11%
 Hoteles y restaurantes	79.987	10%
 Construcción	76.691	9%



FUENTE: Encuesta Nacional de Empleo, ago-sep-oct 2020, INE

Personas migrantes en Chile

Visas – Residencias- Permanencias definitivas



Definición		VISA	RESIDENCIA	PERMANENCIA DEFINITIVA
		Corresponden a la autorización temporal para residir en el territorio nacional	Personas nacidas en el extranjero, residentes habituales en Chile o que han solicitado permiso de residencia	Permiso para residir indefinidamente en Chile y desarrollar cualquier actividad lícita en el país
Nacionalidad	1°	Venezuela	Venezuela	Venezuela
	2°	Haití	Perú	Colombia
	3°	Colombia	Haití	Colombia
% Mujeres		49%	49%	45%
% Hombres		51%	51%	55%
Total		328.115	1.492.522	88.526
Variación con respecto a 2018		-25%	19%	-5%

Fuente: Estimación de personas extranjeras residentes habituales en Chile al 31 de diciembre de 2019, INE y Departamento de Extranjería y Migración y Estadísticas Migratorias 2019

Oportunidades SENCE

visita www.sence.cl

